



KONICA MINOLTA

# PageScope Net Care Device Manager

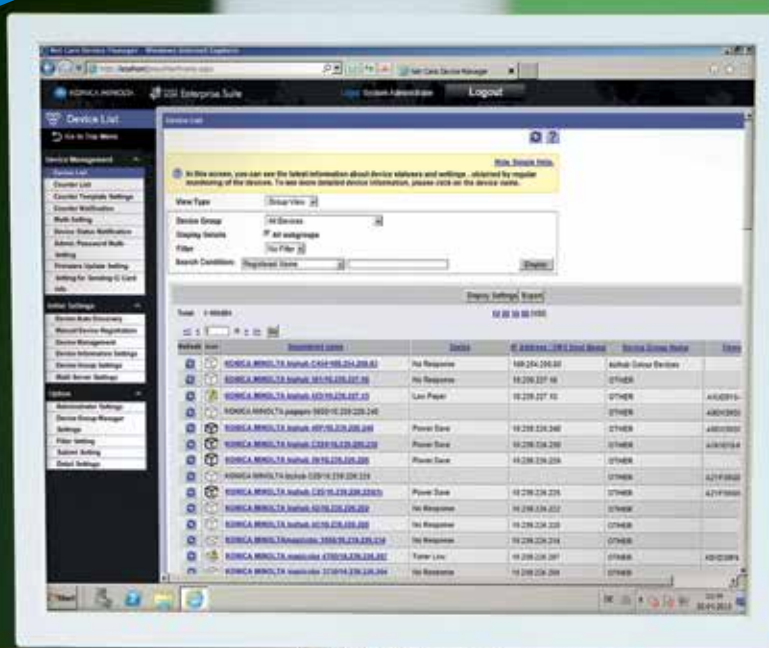
## Categoria



Device Management

## Características

- Monitorização
- Serviços Automatizados
- Relatórios
- Centralização
- Definições do equipamento





# A GESTÃO CENTRALIZADA DE TODA A FROTA

**Net Care Device Manager aerodinamiza a gestão total de todas as impressoras na rede corporativa. É o elemento núcleo do PageScope Enterprise Suite, que inclui quatro outros módulos concebidos para a gestão de produção avançada, impressão follow-me, gestão de utilizadores, reportar custos e gestão de digitalização. Em combinação com um ou mais módulos destes, as capacidades do Net Care Device Manager podem ser melhoradas e aumentadas de forma atrativa.**

A área abrangente do Net Care Device Manager contém uma funcionalidade de base de dados centralizada e de monitorização, e fornece uma conjunto de características interessantes para qualquer administrador de TI de uma empresa. A aplicação rápida de definições e uma característica de clonagem tornam-no a ferramenta ideal para qualquer administrador responsável pela frota de equipamentos de impressão. As capacidades do Net Care Device Manager estão disponíveis para os equipamentos de impressão da Konica Minolta. Até certo ponto, também impressoras e equipamentos multifuncionais de outros fabricantes podem ser acedidos e monitorizados com esta ferramenta.

# PRINCIPAIS CARACTERÍSTICAS

## Monitorização

- **Monitorização abrangente:** Isto inclui um resumo detalhado do estado dos consumíveis, bem como alarmísticas e mensagens de erro para todos os equipamentos de impressão dentro da rede.
- **Relatórios de estado personalizável:** O administrador de TI tem o controlo total e pode automatizar as mensagens do estado, incluindo personalização de quem deve receber que tipo de mensagem para equipamentos ou grupos de equipamentos específicos.
- **Interface baseado em Web:** A qualquer altura, a interface de utilizador intuitiva e baseada em Web fornece informação abrangente e um resumo de todas as configurações.
- **Impressão por um período de tempo específico.**
- **Descoberta automática de equipamentos:** A descoberta automática de equipamentos facilita o registo rápido de todos os equipamentos que correspondem a certos parâmetros.
- **Agrupamento automático de equipamentos:** Net Care Device Manager agrupa automaticamente equipamentos pelos seus próprios critérios como por exemplo localização, modelo ou fabricante.
- **Gestão do firmware:** A aplicação agendada ou manual das últimas versões pode ser efetuada centralmente, semelhante a outras definições de equipamento.

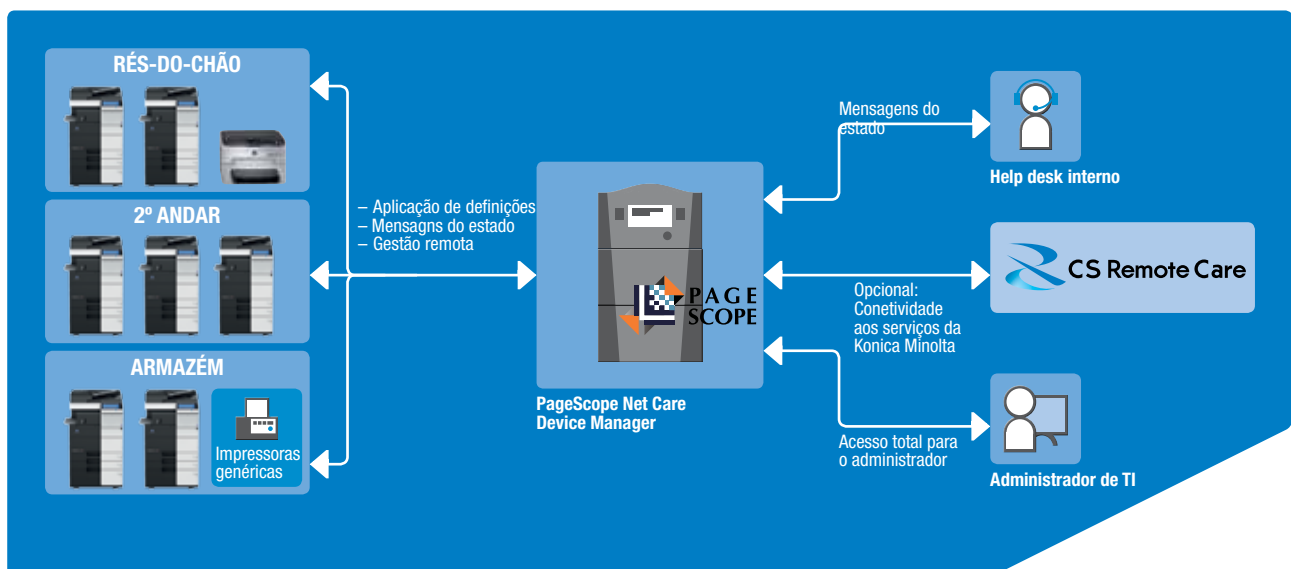
## Centralização

- **Uma ferramenta para tudo:** Em vez de gerir cada equipamento de forma separada, Net Care Device Manager permite o acesso, a configuração e a monitorização de todos os equipamentos remotamente, como grupos de equipamentos e se for necessário, automaticamente. Combina ambos equipamentos bizhub e equipamentos não sendo da Konica Minolta num único interface para a gestão simples.
- **Leituras de contador e análise básica centralizada:** Esta ferramenta permite a verificação rápida e simples de contadores. O administrador pode num instante visualizar o estado do contador para equipamentos individuais ou da frota inteira. Também é possível mostrar as tendências de






## Configurações do equipamento

- **Definição clonagem:** As configurações pode ser enviadas centralmente de um equipamento para um número ilimitado de outros equipamentos.
- **Calendarização:** As configurações podem ser aplicadas a intervalos selecionados para evitar interferência com as horas de funcionamento. Um serviço de calendarização também facilita o reinicialização para as definições desejadas a intervalos escolhidos, por exemplo durante o fim de semana.
- **Modelos:** Para um máximo de eficiência, os modelos permitem a clonagem de apenas aquelas definições que devem ser enviadas.

# WORKFLOW




**Enterprise Suite**

 <b>Net Care Device Manager</b>	Monitorização centralizada de equipamentos e aplicação de definições
 <b>Account Manager</b>	Relatórios avançados de produção e análise de custos
 <b>Authentication Manager</b>	Gestão remota centralizada de utilizadores e direitos de acesso
 <b>My Print Manager</b>	Gestão de impressão segura individual (impressão follow-me)
 <b>My Panel Manager</b>	Personalização avançada painéis de equipamento e livros de endereço

# ESPECIFICAÇÕES TÉCNICAS

## REQUISITOS SISTEMA

<b>Sistemas Operativos</b>	Windows XP Professional SP3 ou superior (32) Windows XP Professional SP2 ou superior (64) Windows Server 2003, Standard/Enterprise SP2 (32/64) Windows Server 2003 R2, Standard/Enterprise SP2 (32/64) Windows Vista Business/Enterprise/Ultimate SP2 (32/64) Windows Server 2008 Standard/Enterprise SP2 (32/64) Windows Server 2008 Standard/Enterprise sem Hyper-V SP2 (32/64) Windows 7 Professional/Enterprise/Ultimate SP1 (32/64) Windows Server 2008 R2 Standard/Enterprise SP1 (32) Windows 8 Professional/Enterprise (32/64) Windows Server 2012 Standard (32)
<b>Espaço em disco</b>	500 MB ou superior (para a instalação inicial)
<b>CPU</b>	Intel Core 2 Duo E8600 3.33 GHz ou superior
<b>.NET Framework</b>	Microsoft .NET Framework 2.0 SP2 Microsoft .NET Framework 3.5 SP1 Microsoft .NET Framework 4.0 ou superior
<b>Internet information services</b>	Microsoft Internet Information Services 5.0 ou superior
<b>Database server</b>	Microsoft SQL Server 2005 Express/Standard/Enterprise Microsoft SQL Server 2008 Express/Standard/Enterprise Microsoft SQL Server 2008 R2 Express/Standard/Enterprise Microsoft SQL Server 2012 Express/Standard/Enterprise
<b>Idiomas suportados interface utiliz./admin</b>	Inglês, Francês, Italiano, Alemão, Espanhol, Holandês, Dinamarquês, Checo, Polaco, Suíço, Norueguês, Sueco, Finlandês
<b>MFPs suportados</b>	Monitorização: MFPs e impressoras de qualquer marca com suporte MIB. Remote setting: Konica Minolta bizhub devices.

O suporte e a disponibilidade das especificações e funcionalidades listadas varia dependendo dos sistemas operativos, aplicações e protocolos de rede bem como as configurações de rede e de sistema.

